

## **電力・ガス・食料品等価格高騰緊急支援給付金 生活応援給付金**

☎ 令和5年1月31日(火)までに福祉総務課 ☎ 227-6061

電力・ガス・食料品などの価格高騰による負担増を踏まえ、家計への影響が特に大きい低所得世帯（令和4年度住民税非課税世帯など）に対し、1世帯あたり価格高騰緊急支援給付金として5万円、市独自の生活応援給付金として5千円を支給します。

支給対象		申請方法	支給額
住民税非課税世帯	令和4年10月1日時点で市内に住民票があり、令和4年度住民税均等割が世帯全員非課税の世帯	対象者には11月中旬に確認書を郵送します。必要事項を記入の上、返送してください。	1世帯 55,000円
家計急変世帯	予期せず令和4年1月から12月までの家計が急変し、世帯全員が住民税非課税相当となった世帯	11月中旬から申請受付予定。申請書は市ホームページからダウンロードするか電話で問い合わせください。	

## **統計調査員を募集します**

☎ 11月18日(金)までに企画財政課 ☎ 227-6028

住んでいる建物や、保有している土地、世帯の状況について調査する「住宅・土地統計調査」が令和5年に実施されます。調査を実施するにあたり、調査対象となる地区の地図を作成する調査員を募集します。日中の空いた時間など、都合のよい時間に勤務できます。

### 主な業務内容

1. 調査員説明会（12月下旬開催予定）への出席
  2. 担当地区内の戸数や空き家の確認
  3. 作成した書類を市へ提出
- ※業務期間は1月から2月中旬の予定です

### 応募資格

- ・20歳～70歳の健康な人
- ・守秘義務を遵守し、責任を持って調査事務ができる人
- ・税務、警察、選挙に直接関係がない人

### 定員

若干名

### 報酬

担当する地区数によって変わります。（約3万円）



## **11月は"児童虐待防止推進月間"です**

☎ 子育て支援課 ☎ 227-6077

子どもへの虐待が深刻になっています。児童虐待は子どもの人権を著しく侵害し、心身の健やかな成長発達を妨げます。児童虐待防止を地域全体で取り組むことで、発生の予防や早期発見につながります。

**「もしかして？」ためらわないで！189（いちはやく）**

### 児童虐待とは？

- 身体的虐待…殴る、蹴る、叩く、投げ落とす、激しく揺さぶる、やけどを負わせる、溺れさせるなど
- 心理的虐待…言葉による脅し、無視、きょうだい間での差別的扱い、子どもの目の前で家族に対して暴力を振るう（DV）など
- 性的虐待……子どもへの性的行為、性的行為を見せる、ポルノグラフィの被写体にするなど
- ネグレクト…家に閉じ込める、食事を与えない、ひどく不潔にする、自動車の中に放置する、重い病気になっても病院へ連れて行かないなど

いち はや く

189

児童相談所  
全国共通  
3桁  
ダイヤル

あなたの一本の電話で救われる子どもがいます。虐待かもと思ったらすぐに電話してください。最寄りの児童相談所につながります。  
※一部のIP電話からはつながりません。  
通話料は無料です

## **i** 人権啓発映画会『his』

📍 市民協働課 ☎ 227-6040



啓発活動重点目標～人権啓発キャッチコピー～  
「誰か」のこと じゃない。

日 時 12月4日(日) 9:30 開場 10:00 開演  
場 所 文化会館フォルテ  
その他 チラシは市民協働課、各地区公民館に設置。チラシの裏面の受付票を記入して当日受付で提出してください。駐車場に限りがあるので、乗り合わせまたは公共交通機関を利用してください  
\*同時開催\* 市内障害者施設で作られた商品の販売会など  
※当日はパートナーシップ宣誓書受領証交付式を併せて行います

### あらすじ

ゲイであることを知られるのを恐れて東京の会社を辞め、静かな田舎町でひっそりと暮らしていた井川迅。そこへ突然、8年前に迅のもとから去っていった日比野渚が、6歳の娘・空を連れて現れる。居候させてほしいという渚に戸惑いつつも、迎え入れる迅。そんな中、渚は離婚協議中の妻と空の親権をめぐる争っていること打ち明ける。

## **i** 全国一斉「女性の人権ホットライン」強化週間

📍 市民協働課 ☎ 227-6040



電話番号は全国統一番号で、石川県内でのけた場合、平日は金沢地方法務局、土日・祝日は名古屋法務局につながります。

期間 11月18日(金)～24日(木)  
時間 [平日] 8:30～19:00 [土日祝] 10:00～17:00  
※強化週間以外の受け付け時間は[平日] 8:30～17:15

法務省の人権擁護機関では、全国一斉「女性の人権ホットライン」強化週間を実施します。夫・パートナーからの暴力やストーカーなどの事案は、依然として数多く発生しています。これらの女性をめぐるさまざまな人権問題の解決を図るための取り組みです。相談無料、秘密厳守で人権擁護委員および法務局職員が相談を受けます。

## **i** 女性に対する暴力をなくす運動期間

📍 市民協働課 ☎ 227-6029

### 「女性に対する暴力をなくす運動期間」とは

毎年、11月12日～25日（女性に対する暴力撤廃国際日）の2週間は、内閣府が「女性に対する暴力をなくす運動期間」と定め、女性に対する暴力の問題に関する取り組みを一層強化しています。

また、県では、11月を「パープルリボンキャンペーン」期間と位置付けて、県、市町、各種団体が協力し、一斉に啓発活動を実施しています。

※パープルリボン（紫色のリボン）とは、DVをはじめとする女性に対する暴力をなくそうという国際的なシンボルで、身に着けたり身近なところに飾ったりすることで女性に対する暴力根絶の意思を示します



### 図書特設コーナー・パネル展

市では、「パープルリボンキャンペーン」に合わせて、11月1日(火)～30日(火)に以下の取り組みを行います。会場には、「パープルリボンツリー」を設置します。紫色のリボンの付いたカードにメッセージを記入しツリーに飾ることで、この問題に対する支援や賛同の意思を示してみませんか？

#### ◎図書特設コーナーの設置

場所 学びの杜のいち カレード  
内容 女性に対する暴力の問題に関する書籍を集約

#### ◎パネル展の開催

場所 野々市市役所  
内容 市男女共同参画推進員の活動紹介など

## **i** 秋季火災予防運動

📍 野々市消防署 ☎ 248-9119

2022年度全国統一防火標語「お出かけは マスク戸締り 火の用心」

11月9日(火)～15日(日)の7日間、全国一斉に秋季火災予防運動が実施されます。火災が発生しやすい時季を迎えるにあたり、次のことに注意しましょう。



### 住宅防火 いのち守る 10のポイント

#### <4つの習慣>

- ・寝たばこは絶対にしない、させない
- ・ストーブの周りに燃えやすいものを置かない
- ・こんろを使うときは火のそばを離れない
- ・コンセントはほこりを清掃し、不必要なプラグは抜く

#### <6つの対策>

- ・火災の発生を防ぐために、ストーブやこんろなどは安全装置の付いた機器を使用する
- ・火災の早期発見のために、住宅用火災警報器を定期的に点検し、10年を目安に交換する
- ・火災の拡大を防ぐために、部屋を整理整頓し、寝具、衣類およびカーテンは、防災品を使用する
- ・火災を小さいうちに消すために、消火器などを設置し、使い方を確認しておく
- ・お年寄りや身体の不自由な人は、避難経路と避難方法を常に確保し備えておく
- ・防火防災訓練への参加、戸別訪問などにより、地域ぐるみの防火対策を行う

## **i** 令和5年成人式～二十歳のつどい～

📍 生涯学習課 ☎ 227-6117

### 野々市・布水中学校区合同で開催します

日 時 令和5年1月8日(日) 14:00 開式 (13:30 受付開始)  
場 所 文化会館フォルテ  
対 象 平成14年4月2日から平成15年4月1日までに生まれた人  
※対象者には11月上旬に招待状を発送します。届かない人、転出したが野々市市で参加希望の人は、11月末までに連絡してください  
※新型コロナウイルス感染症対策を講じた上で開催します  
※会場に来ることができない人や家族のため、当日式典の様子を市公式YouTube『野々市市チャンネル』にてライブ配信します



## **i** みんなでいっしょにフェア～理解促進・啓発のための障害者支援施設等製品物産展および活動紹介パネル展～

📍 市社会福祉協議会 ☎ 246-0112

市内の障害のある人が通う障害福祉サービス事業所で作られた物品などを販売するとともに、通っている事業所などでの活動を紹介するパネル展を開催します。詳しくは、市ホームページを確認してください。

日 時 11月10日(木) 10:00～16:00  
場 所 イオンモール白山（白山市）  
参加団体 石川サニーメイト、けやき野苑、フォルムののシティほか





## **i** 全国 AED マップの登録

📍 健康推進課 📞 248-3511

（一財）日本救急医療財団が提供する全国 AED マップは、突然に心停止となった人に対して AED が使われる機会を増やし、救命率を向上させることを目的に作成されています。

AED を設置している事業所などで登録手続きが済んでいない場合や、新たに設置する場合には、ぜひ登録してください。



## **i** ニュースポーツ体験会

市スポーツ推進委員が講師となり、さまざまなニュースポーツの体験会を行っています。ぜひ参加してください。

【トリプルソフトバレー講習会】 【フレッシュテニス・H.K.B.】  
日 時 11月19日(土) 14:00～15:30 令和5年1月21日(土) 14:00～15:30  
場 所 市スポーツセンター 市民体育館  
※運動できる服装で、内履き、タオル、飲み物、マスクなどを持参してください



## **i** JICA 海外協力隊 2022 年秋募集

📍 (独) 国際協力機構 北陸センター 📞 233-5931

JICA 海外協力隊は、開発途上国や、中南米地域の日系人社会からの要請に基づき青年海外協力隊などとして派遣され、現地のの人々と共にその国の地域の課題解決などに取り組みます。

あなたも、JICA 海外協力隊に参加してみませんか！？

**応募資格** 生年月日が1952年12月14日から2003年7月2日までの日本国籍を持つ人  
※一部の要請は 45 歳以下の人を対象

**職 種** 計画・行政、公共・公益事業、農業水産、鉱工業、エネルギー、商業・観光、人的資源、保健・医療、社会福祉の9分野、190以上の職種

📄 12月12日(月)正午までに JICA 海外協力隊応募者用マイページから応募  
※マイページとはプレエントリー（基本情報登録）を完了した人に発行する応募者専用のページです。詳細は JICA 海外協力隊のホームページをご覧ください



## **i** ジョブカード作成体験会

📍 石川キャリア形成サポートセンター 📞 222-7721

厚生労働省推奨キャリア支援ツール「ジョブカード」を活用しながら、在職者を対象に自己理解促進、キャリアビジョンの明確化などを行い、自分らしくやりがいを持って仕事に取り組む手伝いをします。

日 時 11月18日(金) 10:00～12:00、13:30～15:30  
場 所 石川キャリア形成サポートセンター（金沢市）  
対 象 在職者  
定 員 10人  
持ち物 筆記用具



## **i** 税を考える週間

📍 作品展示、無料税務相談に関すること 松任税務署総務課 📞 276-2698  
租税教室、公開講演会に関すること (公社) 松任法人会 📞 274-3157

11月11日(金)～17日(土)は「税を考える週間」です。税の意義や目的について考え、税に対する理解をより一層深めてみませんか。

### ① 作品展示

市内の小中高生から提出された税に関する作品の優秀作品を展示します。

日 時 11月11日(金)～17日(土) 10:00～21:00  
(最終日は15:00まで)  
場 所 イオンモール白山（白山市）

### ③ 公開講演会

日 時 11月17日(土) 13:30～15:30  
場 所 松任学習センタープララ（白山市）  
内 容 ①『これからの社会に向かって』  
②『プーチン政権の闇と今後の日露関係』  
講 師 ①有本和広氏  
(松任税務署長)  
②中村逸郎氏  
(筑波大学名誉教授)  
定 員 200人



📄 11月10日(土)までに  
石川税務連絡協議会・公益社団法人松任法人会

### ② 北陸税理士会松任支部の無料税務相談

日 時 11月12日(土) 10:00～15:00  
場 所 イオンモール白山（白山市）

### ④ 租税教室 & 公開講演会

日 時 11月24日(土) 13:30～15:40  
場 所 グランドホテル白山（白山市）  
内 容 ①『知っておきたい節税の知恵イロハ』  
～法人税・所得税・相続税・贈与税…～  
②『着物の楽しみ方をマスターしませんか…』  
～周りを魅了するきれいな所作～  
講 師 ①木村紀代氏（北陸税理士会松任支部税理士）  
②鶴賀雄子氏  
(金沢市加賀友禅プロモーションマネージャー)  
定 員 60人



📄 11月14日(月)までに  
公益社団法人松任法人会女性部会

## **i** 出張年金相談会

📍 11月8日(火)までに金沢南年金事務所  
📞 245-2311(音声ダイヤル1→2)

日本年金機構金沢南年金事務所では、出張年金相談会を開催します。自身の年金記録状況、保険料納付期間や将来の年金受給見込額を確認し、未来の生活設計について考えてみませんか。

日 時 11月9日(水) 9:30～16:00  
会 場 野々市市役所※当日は保険年金課に来てください  
持ち物 ①年金手帳、年金証書や振込通知書など「基礎年金番号」の確認ができるもの  
②本人確認ができるもの（運転免許証など）

※事前予約が必要です（年金に関する一般的な相談は、空きがあれば当日受付可）

※予約の際は「基礎年金番号」がわかるもの（年金手帳など）を準備して連絡してください

※代理の人が相談に来るときは、本人の署名のある委任状、代理人の本人確認ができるもの（運転免許証など）が必要です。委任状は、保険年金課窓口または日本年金機構のホームページにあります

## **i** 障害者控除対象者の認定

📍 介護長寿課 📞 227-6066

11月1日(火)から、要介護（要支援）認定者の障害者控除対象者認定の申請を受け付けます。

次の要件に該当する人は、申請した後に交付される認定書を確定申告や住民税申告の際に添付すると、障害者控除として所得税や住民税の控除を受けることができます。

※本人が非課税の場合、本人を扶養する親族が課税であれば、親族が控除を受けることができます

### 要件

65歳以上で要介護（要支援）認定を受けていて、市が定める条件を満たしていること

### 申請に必要なもの

- ①申請書
- ②申請者の本人確認書類（運転免許証など）





## IKERU NONOICHI 2022

君の中の「ののいち」をアップデートしよう

2022年11月11日(金)～23日(水・祝)

問 (一社)野々市市観光物産協会

☎ 248-7332

✉ info@nonoichi-kanko.jp

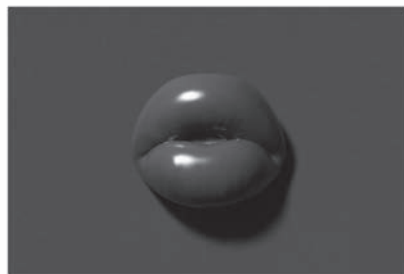
詳細はWEB・SNSへ



WEB



Instagram



「IKERU NONOICHI」は、「北国街道・野々市をIKERU（生ける・活ける・いける）」をコンセプトに2021年に始動したプロジェクトです。今回は「歴史資源」「特産品」「災害時」「まち歩き」をテーマに、野々市の埋もれている地域資源や活動に光を当て、クリエイティブにアップデートして感性を刺激します。

### 1. 表出のかたち展 11月11日(金)～23日(水・祝) 9:30～16:30(最終入場16:00)

国指定重要文化財の「喜多家住宅」を会場に、10名の現代アート・工芸作家の作品を展示します。「表出のかたち展」は私たちを取り巻く今の状況から、改めて生命の輝きを捉え直します。

【会場】国指定重要文化財「喜多家住宅」

【料金】入館料+アート鑑賞 大人1,000円(前売800円※1)、中高生500円、小学生以下無料

【出展作家】青木千絵、梶浦聖子、木谷洋、クニト、國政サトシ、五月女晴佳、高橋直宏、谷口智美、津守秀憲、平田昌輝

※1 前売は市観光物産協会および地域振興課で販売

### 2. 日本酒「猩々」と夜の特別展 11月11日(金)～13日(日) 17:00～18:30、18:30～20:00※2

夜のアート鑑賞と作家・キュレーターによる作品解説、酒蔵当時の面影を残す空間での角打ちスタイルで日本酒「猩々」と割烹みや川による特製おつまみのペアリングをお楽しみいただきます。

【会場】国指定重要文化財「喜多家住宅」

【料金】2,000円(入館料+アート鑑賞+日本酒「猩々」・おつまみ付き)

※2 入場時間別の予約制(各回15名) ①17:00～18:30、②18:30～20:00

WEBまたは電話(076-248-7332)で予約



WEB予約

### 3. ののいち湯気市(ゆげいち) 11月19日(土)・20日(日) 11:00～16:00

大人も子どもも気軽に参加できる防災イベントです。無印良品等による防災企画の他、商工会青年部による無料炊き出しやキッチンカー等による有料販売で温かい食事を楽しめます。

【料金】入場無料 ※豚汁のふるまい(無料) ※ハイゼックス炊飯体験(500円)

【体験・展示】豚汁ふるまい、ハイゼックス炊飯、防災ワークショップ、手作り防災グッズ、薪割体験、給水車給水体験・段ボールベッド展示等 ★その他飲食出店の詳細はHPへ

### 4. まちあるきデジタルスタンプラリー※3 11月1日(火)～30日(水)

◆IKERU暮らしのスタンプラリー ■Instagramで紹介するおすすめスポットを巡る、野々市での暮らしを楽しむスタンプラリー。

◆IKERU NONOICHI 2022スタンプラリー ■IKERU NONOICHIの3つの企画を巡るスタンプラリー。

※3 デジタルスタンプラリーは専用アプリ「ののぶらっと」を無料ダウンロード



公益財団法人いしかわ県民文化振興基金 助成事業

市音楽文化協会  
市制施行10周年記念事業

野々市市誕生10周年  
祝賀コンサート

歓喜の歌を共に歌う

第九

2022  
11/13(日)

13:30 開場 14:00 開演  
文化会館フォルテ  
大ホール

入場無料  
入場整理券が必要です  
文化会館フォルテ  
各公民館  
に設置しています

#### 演目

オープニング  
市制献呈曲 序曲「カメリア」ほかノのっティと一緒にのっティ体操  
石川フィルハーモニックウィンズ

#### 第1部 響宴

Nonoichi City Anniversary Song「NONOICHI SWING」ほか  
ムーンライト JAZZ オーケストラ、箏曲 雅瑜峰会、野々市太鼓 結、琴伝流大正琴 兼照会カメリア

#### 第2部 第九・歓喜の歌

独唱：韓 錦玉(Sop)、前澤 歌穂(Alt)、近藤 洋平(Ten)、門田 宇(Bas)  
演奏：モーツァルトアカデミー室内管弦楽団、酒井 珠江(ピアノ)  
合唱：市民で創る「第九」特別合唱団

#### 作編曲・ゲスト指揮

三國 浩平(石川県出身、野々市市育ち、東京音楽大学作曲科卒)

市音楽文化協会 ☎ 070-5635-0902 ✉ onbunkyo.nono1@gmail.com



イベント

富奥地区

◎秋のまなべるトラベル「紅葉の那谷寺や苔の里、小松の自然を訪ねて」

日時 11月15日(火)午前9時出発、午後4時帰着予定

集合場所 富奥防災コミュニティセンター

内容 那谷寺、苔の里、木場潟の道の駅(昼食)、造り酒屋「東酒造」一酒蔵見学

対象 富奥地区住民

定員 20人(先着順)

参加費 2千円(ガイド料・昼食代・見学科含む)

田 11月8日(火)から参加費を添えて富奥公民館

◎楽しく作ってフレイル予防④クレイアートで干支の可愛いペアウサギ作りましょ！

日時 12月14日(水)午後2時〜3時30分

場所 富奥防災コミュニティセンター

内容 クレイアート(樹脂粘土)で来年の干支のウサギを作ります。大小ペアの可愛いウサギで新年を明るく迎えられますよ！

講師 高井エリ美氏

対象 富奥地区住民

本町・押野地区

◎クリスマスキャンドルアレンジメント

日時 12月10日(出)午前10時30分〜11時30分、午後1時〜2時

集合 にぎわいの里ののいちカミーン

内容 キャンドルアレンジメントで華やかなクリスマスにしましょう

講師 丹保佳菜子氏

対象 本町・押野地区住民

定員 各回20人(先着順)

参加費 1500円

田 11月17日(内)午前9時から各地区公民館

野々市公民館 ☎248・0521

押野公民館 ☎248・2839

本町・富奥・押野地区

◎第7回3館合同トリプルソフトバレーボール大会

日時 11月20日(日)午前8時30分〜午後0時30分終了予定

集合場所 スポーツセンター

対象 本町・富奥・押野地区住民

その他 町内会対抗。1チーム4〜6人まで(中学生以上)試合には常時女性1人以上出場。監督の選手兼任可。チーム編成が困難な場合は、近隣町内会チームで申し込み可

定員 20人(先着順)

参加費 1200円(当日徴収)

田 11月10日(内)午前9時から富奥公民館

◎楽しく作ってフレイル予防⑤温もりのある木のバターナイフ作り

日時 12月17日(出)午後2時〜4時

場所 富奥防災コミュニティセンター

内容 パン好き集合！温もり溢れる木のバターナイフを手作りしましょう。新年から新しいバターナイフが使えるですよ！

講師 木村知幸氏(木工作家)

対象 富奥地区住民

定員 10人(先着順)

参加費 800円(当日徴収)

田 11月16日(水)午前9時から富奥公民館

☎248・0829

郷地区

◎必ず来る老いに備えて&カフェ

日時 11月2日(水)、18日(金)、12月7日(水)、16日(金)午前10時〜11時30分

場所 郷公民館

内容 「相続(これからのこと)」、「防災(在宅避難等)」などの講座です。講座の後は公民館カフェで交流しましょう※詳細は結ネットへ掲載

対象 郷地区住民

田 郷公民館

女性センター

◎ブロッコリーの基本と調理法

日時 11月19日(出)午前10時30分〜正午

場所 女性センター

内容 ブロッコリー料理3〜4品と保存法

講師 土田龍之介氏(安井ファーム)

定員 10人

参加費 500円(当日徴収)

持ち物 マスク、エプロン、三角巾、手拭きタオル

田 11月8日(水)午前9時から女性センター

☎246・0810

小中学生「環境問題」研究パネル展

夏休みに小中学生が取り組んだ「調べる学習」の中で、公民館連合会表彰を受賞した「環境問題」についての作品を展示します。

日時 11月29日(水)〜12月11日(日)

場所 にぎわいの里ののいちカミーン、富奥防災コミュニティセンター、郷公民館、押野公民館

田 中央公民館

☎248・0521

◎第59回みんなでウォーキング&カフェ

日時 11月25日(金)午前9時〜午後3時

集合場所 郷公民館

内容 七尾市の「山の寺院群と瞑想の道」前田利家が防御陣地に転用する目的で配置した寺院群です。紅葉の道をウォーキング！※詳細は結ネットへ掲載

対象 郷地区住民

定員 20人程度(先着順)

田 郷公民館

☎248・0250

押野地区

◎「ふれあい週間」親子工作・体験教室

日時 11月26日(出)①午前10時〜11時30分②午後1時〜3時

場所 押野公民館

内容 ①ポーセラーツでお皿作り(親子で2枚)②ミニドローン体験

講師 ①鈴木萌可氏②室山統氏

対象 押野地区の小中学生親子

定員 ①10組20人(先着順)②7組14人(先着順)

参加費 ①2千円②300円

持ち物 ①手拭きタオル

田 11月9日(水)午前10時から押野公民館

ワードで年賀状づくり

新年のあいさつに好みの画像を添え、パソコンで年賀状を作ってみませんか？初心者も大歓迎！

日時 11月22日(水)午前10時〜正午

場所 文化会館フォルテ

定員 6人(先着順)

参加費 500円

田 カメラ・パルの会事務局

(文化会館フォルテ内)

☎248・8000

ネット教室&年賀状づくり

インターネットを正しく、安全に、そして楽しく使うための小学生向け講座です。パソコンを使った年賀状づくりにも挑戦！

日時 12月10日(出)午後1時30分〜3時30分

場所 文化会館フォルテ

対象 市内小学3〜6年生

定員 6人(先着順)

田 文化会館フォルテ

☎248・8000

北陸先端科学技術大学院大学

◎参加型ラーニングセミナー

組織文化の変容を生み出す学びハレーションを起こさないギャップの超え方

日時 ①11月22日(水)②12月21日(水)③令和5年1月25日(水)午後6時30分〜8時30分

◎公民館ふれあい週間

日時 11月26日(出)から12月2日(金)午前10時〜午後4時

場所 押野公民館

内容 公民館サークル作品展、放課後子ども教室・公民館事業作品展、公民館事業記録DVDの上映

11月26日(出)のみ開催のイベント◆新鮮野菜即売会(午前11時から売り切れまで)◆麻雀体験会(午前10時〜午後3時)◆ワークシヨップ「多肉植物のカラーサンド作り」(午前11時〜午後2時)※参加費500円

対象 押野地区住民

田 押野公民館

◎手打ちそば体験

日時 12月3日(出)午後1時〜3時

場所 押野公民館

講師 ののいち蕎麦倶楽部(富奥公民館サークル)

対象 押野地区住民

定員 7人(先着順)

参加費 2千円(当日徴収)

持ち物 筆記用具、三角巾、エプロン、手拭きタオル、保存容器(そば持ち帰り用)

田 11月11日(金)午前10時から押野公民館

☎248・2839

場所 J A I S T 金沢駅前オフィス(オンライン受講可)

内容 ①経営リテラシーのギャップを埋める簿記の思考②穏やかに変容を促すファシリテーション③マス④モチベーションギャップを協働で解消促進

講師 ①林一氏(叡智塾塾頭)②富永良史氏(発創デザイン研究室主宰)③山本啓一氏(北陸大学経済経営学部マネジメント学科教授)

定員 各回40人

田 北陸先端科学技術大学院大学リスキル・リカレント教育センター

☎076・151・1713

募集

ののいち蕎麦倶楽部会員募集

日時 第2・4土曜日午後5時から

場所 富奥防災コミュニティセンター

内容 そば打ち(道具不要)

参加費 1回2500円(材料費込み)

その他 体験は随時可能(事前申し込み必要)

田 ののいち蕎麦倶楽部事務局

☎248・1761

**案内**

**市事業復活緊急支援金**

国の事業復活支援金および石川県事業復活支援金に上乗せした市独自の支援金「野々市市事業復活緊急支援金」の申請期限は11月30日(水)です。(当初の申請期限から延長しました。)

詳細は、市ホームページを見てください。



【問】 地域振興課

☎227・6160

**小学校運動会の放送**

市内小学校の運動会の様子を金沢ケーブルで放送します。

期間 11月14日(月)～12月1日(木)

詳細は、市ホームページを見てください。



【問】 市民協働課

☎227・6056

**乳幼児揺さぶられ症候群**

赤ちゃんは首の筋肉が未発達なため、激しく揺さぶられると脳が衝撃を受けやすく、脳の損傷による重大な障害を負うことや、場合によっては命を落とすことがあります。

ます。これを「乳幼児揺さぶられ症候群」と言います。

軽症の場合でも、食欲の低下、ぐずりが多くなるなど、はつきりしない症状が続くこともありま。す。いかなる理由でも、絶対に赤ちゃんを激しく揺さぶらないでください。万が一、激しく揺さぶってしまった場合は、すぐに医療機関を受診し、その旨を伝えましょう。また、このようなことが起こり得ることを家族みんなで理解しながら、赤ちゃんと接していくことが大切です。

【問】 子育て支援課

☎227・6077

**子育て講座**

児童家庭支援センター「子ども家庭支援センター金沢」の支援やサービスを紹介します。子育ての気づきやイライラ、不安…何でも一緒に考えましょう！

日時 11月30日(水)午後1時30分～3時30分

場所 にぎわいの里ののいち カ

ミーノ※託児あります

対象 保護者(父・母・祖父母・里親問わず)

定員 30人程度(先着順)

託児 要予約(開催日の2週間前

まで)※定員に達し次第締切

【問】 11月23日(水)までに県オレ

(県少子化対策監室内)

☎225・1421

**電池は抜いて出しましょう**

リモコンやカメラなど、電池が入っている製品をゴミに出す際は、電池を抜いて出してください。電池が入ったままの場合は、収集や処理の過程で火災が発生する恐れがあります。取り外した乾電池は燃えないごみ、充電式の電池類は販売店で引き取ってもらってください。

なお、電気シェーバーや小型電子機器など電池を外すことができないものについてはできるだけ電池を使い切ってから燃えないごみに出してください。

【問】 市民生活課

☎227・6052

**最低賃金の改正**

時間額 891円

(改正発効日 10月8日)

使用者は、これより低い賃金で労働者を使用することはできません。

【問】 石川労働局

☎265・4425

**大阪税関金沢税関支署**

税関では、市民生活の安全・安心を脅かす不正薬物、銃器、テロ関連物資などの国内への流入を阻止するため、港や空港で取り締ま

りを行っています。更なる取り締まり強化には、皆さんの協力が必要です。「何かおかしい光景」を目にした際には、密輸ダイヤルまたは最寄りの税関官署に連絡してください。

【問】 金沢税関支署

☎265・4425

密輸ダイヤル※24時間対応

☎0120・461・961

**金沢法律相談センター**

金沢弁護士会では、地震や水害で被災した人を対象に、法律相談センターの相談料を無料にしました。電話による相談も可能です。詳しくは金沢弁護士会のホームページを確認してください。

日時 毎週(月)～(金)午後1時～3時50分(事前予約必要)

場所 金沢弁護士会館

【問】 金沢弁護士会

☎221・0242

**発掘調査現地説明会**

国史跡末松廃寺跡の発掘調査現場を公開し、調査成果を市職員が解説します。

日時 11月5日(土)午前11時30分～正午、午後1時～1時30分

場所 末松廃寺跡公園

【問】 生涯学習課

☎227・6122