

こんな質問が来ました！



**Q** 除雪車が来たときに、玄関のところに雪を置いていかれると、高齢者の家なもので出られない

### 除雪のあり方

**A** バスの維持を考えたときに、反対回りを作るといのは厳しい状況です。公共交通協議会でも、皆さんや事業者からの意見など、さまざまな話を定期的にさせていただいておりますので、いただいたご意見はお伝えします。(市長)

**Q** 「のっティ」をいつも利用しているのですが、反対回りの「のっティ」の計画はありませんか。あると助かります。

### コミュニティバスののっティ

くなつてしまいます。出来れば、玄関の入り口も除雪いただきたいです。

**A** 高齢者のお宅の場合、現実的に、ご自身では除雪が難しいということは理解をしておりますが、大型機械による除雪では雪の塊を完全に取り除くことは難しいです。家の前にできた雪の塊の除去は、町内会の皆さんにできるだけご協力をお願いしたいと思っています。町内会に対しては、小型除雪機の購入費補助や、町内会が主体となって市道を除雪した際の費用の補助を実施しておりますので、ぜひ皆さんで助け合ってくださいと思います(市長)。

### バスの自動運転

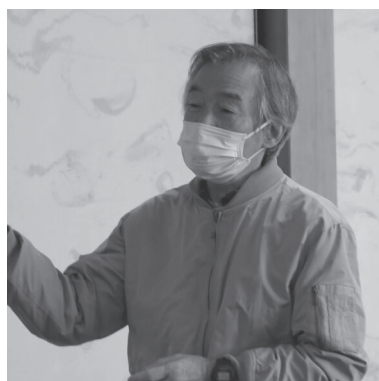
**Q** 野々市市は非常にコンパクトな市ですし、市内には大学もあるので、自動運転は取り組みやすいのではないのでしょうか。ぜひ、大学と市でそういう試験をやっていただけないでしょうか。

**A** 本市の場合、車や自転車、歩行者の往来が激しい道路も多く、安全性の確保が、非常に大事

### 大型遊具の点検

**Q** つばきの郷公園の大型遊具について、平日でも多くの子どもたちに使われています。ただ、非常に高さのある遊具なので、一度、係の方に点検していただいて、小さい子どもが落ちてしまうようなことがないか見直していただきたいです。

**A** 毎年、遊具の定期点検委託を行っており、破損している箇所については順次修繕をしているところですが、ご意見のとおり、



だと考えております。いただきましてご意見は、大学にもお伝えをしながら、バスの事業者とも共同して研究を進められるような働きかけを、しっかりとやっていこうと考えております。(市長)

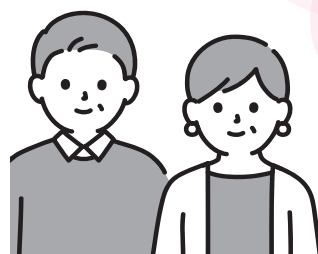
### 末松廃寺跡の整備

**Q** 末松廃寺跡の整備が遅れているように思います。七重の塔復元とは言いませんが、もう少し公園らしく整備できないでしょうか。

**A** 末松廃寺跡は国の史跡に指定されており、昭和40年代には文化庁による本格的な発掘調査がありました。その調査を基に整備を行ったのですが、まだ説明されていないところもあり、今改めて再整備に向けての調査を実施しております。再整備の調査が一段落した後に、利活用を含めて検討ができればと思っています。また、現在、主要な出入口は北からなっていますが、実際の正門は、南から北の方へ向かうところにあつたのではないかと言われています。このような史実を大事にしながら、かなり時間がかかるかとは思いますがしっかりとした整備をしたいと思っております。(市長)

まちの声、聞かせてください！

## 市政ふれあいミーティング



野々市市では、市民協働のまちづくりを進めるため、「市政ふれあいミーティング」を実施しています。市民の皆さんが市政に関して知りたいことや、市の施策に関するテーマに対して市長や市部課長が、町内会や団体の会合に出向き説明します。あわせて、参加する市民の皆さんから今後のまちづくりについて意見や要望を聞き、意見交換を行います。11月25日(土)に本町一丁目婦人会(防災コミュニティセンター)で、26日(日)に二日市青壮年部(二日市会館)で市政ふれあいミーティングが開かれました。実際のミーティングで出た質問から一部抜粋し、7ページに掲載します。

あなたのまちでも

ミーティング開きませんか？

#### 対象

野々市市内の町内会および団体(合同で開催も可)

※参加者は18歳以上の市民

#### 開催時間

原則、平日の19時から21時30分の間

#### 会場

会場は町内会または団体で用意してください。当日の会場設営、受け付けなどもお願いします。

詳細はこちら→



質問に答える栗市長。