

NON@ICHI

2020 Jun. 6
広報 No.783

新型コロナウイルス感染症

健康通信～新型コロナウイルス感染症についての相談・受診の目安が変わりました

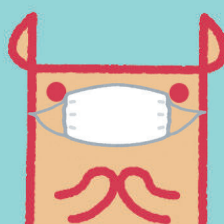
「新しい生活様式」で送る 「新しい日常生活」

Topics

市立小中学校生へ
マスクインナー
配布



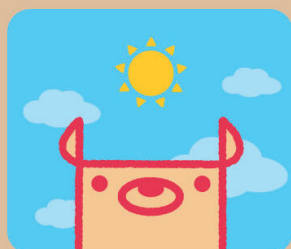
手洗いは
水と石けんで丁寧に



症状がなくても
マスク



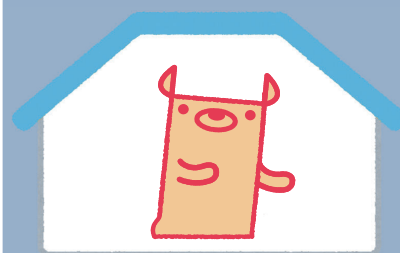
2メートル離れる



遊びに行くなら
屋外へ



会話は
真正面を避ける



家に帰ったら
手や顔を洗う

新型コロナウイルス感染症で 影響を受ける皆さんへの支援制度(個人向け)

対象	主な要件	支援制度	支援内容	相談窓口
全ての人	令和2年4月27日時点で野々市市の住民基本台帳に登録されている人	①特別定額給付金 <small>国</small>	○給付対象者1人につき10万円を給付 ※詳細は広報野々市お知らせ版6月号に記載	特別定額給付金 専用ダイヤル(総務課内) ☎ 255-7410
子育て世帯	令和2年4月分(3月分含む)の児童手当の受給者	②子育て世帯臨時特別給付金 <small>国</small>	○子ども1人あたり1万円を支給 ※申請不要。詳細は広報野々市お知らせ版6月号に記載	臨時特別給付金窓口 (子育て支援課内) ☎ 227-6077
	令和2年4月分(3月分含む)の児童扶養手当の受給者	③ひとり親世帯臨時特別給付金 <small>市</small>	○子ども1人あたり2万円を支給 ※申請不要。5月27日支給済み	
生活費の支払いにお困りの人	休業や失業などにより生計の維持が困難な人	④生活福祉資金(緊急小口資金・総合支援資金) <small>国</small>	○無利子・保証人不要の貸し付けを行います	市社会福祉協議会 (専用ダイヤル) ☎ 090-2034-5015
家賃の支払いにお困りの人	離職から2年以内または休業などで収入が減少し住居を失う恐れのある人	⑤住居確保給付金 <small>国</small>	○単身世帯は月31,000円までの実費 ○複数世帯は人数によって変動あり(原則3カ月程度)	市社会福祉協議会 ☎ 248-8210
納税・料金納付にお困りの人	令和2年2月以降の任意の期間(1カ月以上)の収入が前年同期に比べて概ね20%以上減少し、一時的に納税が困難な人	⑥国税・県税・市税の納税猶予 <small>国 県 市</small>	○対象 納期限が令和2年2月1日～令和3年1月31日のもの ○猶予期間 最大1年間 ○担保 不要 ○延滞金 なし	(国税) 金沢国税局猶予相談センター ☎ 0120-948-364 (県税) 金沢県税事務所 ☎ 263-8835 (市税) 税務課納税係 ☎ 227-6041
	上下水道料金・保険料の支払いが困難な人	⑦公共料金・保険料の相談 <small>国 市</small>	支払いの猶予や分納などの相談を受け付けます	(上下水道料金) 上下水道課 ☎ 227-6102 (後期高齢者医療保険料)(国民年金保険料) 保険年金課 健康保険係 ☎ 227-6071 国民年金係 ☎ 227-6072 (介護保険料) 介護長寿課 ☎ 227-6066

市と給水契約がある契約者全てを対象に、上水道の基本料金を4カ月無料とします

※詳細やその他の制度については、市ホームページを確認ください

新型コロナウイルス感染拡大防止の 取り組みについて

～みんなで取り組む「新しい生活様式」～

緊急事態宣言が解除された地域でも再度感染が拡大する可能性があります。感染拡大の予防を意識した「新しい生活様式」を日常生活に取り入れましょう。

市民・事業者の皆さんへのお願い

- 「新しい生活様式」の実践
- 都道府県をまたぐ移動の自粛
- これまでにクラスターが発生したような施設や「3つの密」のある場への外出を避ける
- イベントの開催
 - ・屋内の場合：100人以下かつ収容定員の半分以上の参加人数とすること
 - ・屋外の場合：200人以下かつ人と人との距離を十分に確保できること(できるだけ2m)
- 在宅・ローテーション勤務、時差出勤など、人との接触を低減する取り組み
- 適切な感染防止対策の実施

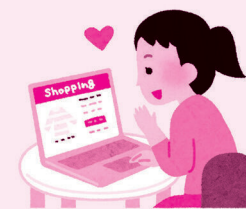
新しい生活様式の実践例

- ・まめに手洗い・手指消毒
- ・咳エチケットの徹底
- ・こまめに換気
- ・身体的距離の確保
- ・「3密(密集・密接・密閉)」の回避
- ・毎朝の体温測定、健康チェック
- ・発熱または風邪の症状がある場合は無理せず自宅療養



「新しい生活様式」の詳細は厚生労働省ホームページを確認ください

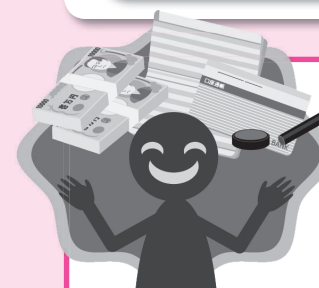
買い物は通販も利用



ジョギングは少人数で



食事は持ち帰りや出前、デリバリーも



給付金の詐欺に注意!

絶対に教えない! 渡さない!

暗証番号 通帳 マイナンバー 口座番号 キャッシュカード

市や総務省などが以下を行うことは絶対にありません。

- ◎現金自動預け払い機(ATM)の操作をお願いすること
- ◎受給にあたり、手数料の振り込みを求めること
- ◎メールを送り、URLをクリックして申請手続きを求めること

「怪しいな?」と思ったら遠慮なく相談してください

- ・消費者ホットライン ☎ 188 (局番なしの3桁)
- ・新型コロナウイルス給付金関連消費者ホットライン ☎ 0120-213-188
- ・市消費生活センター ☎ 227-6054
- ・警察相談専用電話 ☎ #9110

新型コロナウイルス感染症で 影響を受ける事業者の皆さんへの支援制度

対象	主な要件	支援制度	支援内容	相談窓口
融資を受けたい	最近 1 カ月の売上が前年または前々年同月比 5 % 以上減少した中小企業・小規模事業者	国 ⑧新型コロナウイルス感染症特別貸付	○融資限度額 中小企業 3 億円 小規模事業者 6 千万円 ○利子 中小企業 1.11% (当初 3 年間 0.21%) 小規模事業者 1.36% (当初 3 年間 0.46%) ○返済期間 15 年以内 (元金の据置 5 年以内)	日本政策金融公庫金沢支店 中小事業 ☎ 231-4275 国民事業 ☎ 263-7192
	最近 2 週間から 1 カ月の売上が前年同期比 20%以上減少またはセーフティネット保証 4 号、5 号、危機関連保証の認定を受ける中小企業など	県 ⑨新型コロナウイルス感染症緊急特別融資	○融資限度額 8 千万円 ○利子 1.00% (3 千万円以内は当初 3 年無利子) ○返済期間 10 年以内 (元金の据置 5 年以内)	県商工労働部 経営支援課 ☎ 225-1522
	経営環境の変化により、資金繰りに支障をきたしている中小企業・小規模事業者	市 ⑩緊急経営安定支援特別資金融資制度	○融資限度額 3 千万円 ○利子 1.55%	産業振興課 ☎ 227-6082
	上記「緊急経営安定支援特別資金融資制度」を利用する中小企業・小規模事業者	市 ⑪上記制度に係る信用保証料補助	○上記「緊急経営安定支援特別資金融資制度」利用時の信用保証料を補助します	
税の猶予や専門家のアドバイスを受けるたい	令和 2 年 2 月以降の任意の期間 (1 カ月以上) の収入が前年同期に比べて概ね 20%以上減少し、一時的に納税・納付が困難な事業者	国 県 市 ⑫国税・県税・市税の納税猶予 社会保険料の納付猶予	○対象 納期限が令和 2 年 2 月 1 日～令和 3 年 1 月 31 日のもの ○猶予期間 最大 1 年間 ○担保 不要 ○延滞金 なし	(国税) 金沢国税局猶予相談センター ☎ 0120-948-364 (県税) 金沢県税事務所 ☎ 263-8835 (市税) 税務課納税係 ☎ 227-6041 (社会保険料) 金沢南年金事務所 ☎ 245-2311
	収入が前年同期 (令和 2 年 2 月～10 月の内、連続する 3 カ月) に比べて概ね 30%以上減少している中小企業など	市 ⑬固定資産税都市計画税の軽減措置	○対象 令和 3 年度課税分 ○軽減割合 売上高の減少率 ・ 50%以上…課税標準をゼロ ・ 30%以上 50%未満…課税標準を 1/2	税務課資産税係 ☎ 227-6037
	雇用調整助成金について相談がしたい	県 ⑭雇用調整助成金個別相談会	○社会保険労務士による個別相談 (無料要予約) 場所 ILAC、商工会	県商工労働部 労働企画課 ☎ 225-1531 市商工会 ☎ 246-1242

※詳細や国・県の支援制度などについては市ホームページ「新型コロナウイルス感染症に関する中小企業・小規模事業者支援について (<https://www.city.nonoichi.lg.jp/soshiki/12/21188.html>)」を確認ください

対象	主な要件	支援制度	支援内容	相談窓口
給付金を受けたい	売上が前年同月比 50%以上減少した企業 (資本金 10 億円以上の大企業を除く)	国 ①持続化給付金	○法人は 200 万円以内 個人事業者は 100 万円以内	中小企業庁 持続化給付金コールセンター ☎ 0120-115-570
	最近 1 カ月の売上が前年同期比 5%以上減少した企業で休業手当を支払い従業員を一時的に休業させた企業	国 ②雇用調整助成金	○休業手当相当額の一部、解雇を行わなかった場合は休業手当相当額の一部または全部を助成	石川労働局 職業対策課 ☎ 265-4428
	小学校などの休校により子どもの世話を行う労働者に対し、有給の休暇 (労働基準法上の年次有給休暇を除く) を与えた企業	国 ③小学校休業等対応助成金	○有給休暇を取得した対象労働者に支払った賃金相当額を助成 対象労働者 1 人 1 日当たり 8,330 円が上限	学校等休業助成金・支援金等相談コールセンター ☎ 0120-603-999
	外出自粛などで影響を受けている小売店、飲食店、理美容店など ※市内に店舗を持つ事業者および個人事業主に限る	市 ④野々市市事業継続緊急支援金	○1 事業者あたり一律 10 万円 ※詳細は 6 ページ	産業振興課 ☎ 227-6082
	テイクアウト・デリバリーに新たに組み込む飲食店 ※野々市のテイクアウト・デリバリーまとめサイト#のうちごはんへ登録要	市 ⑤新規テイクアウト支援金	○1 事業者あたり一律 5 万円 ※詳細は 7 ページ	
助成金を受けたい	厳しい状況乗り越えるため新たな分野にチャレンジしたい中小企業など	県 ⑥新分野チャレンジ緊急支援費補助金	○事業に要する経費の補助 (人件費除く) (上限 50 万円、補助率 4/5)	県商工労働部 経営支援課 ☎ 225-1525
	感染拡大防止策を充実させたい小規模事業者	県 ⑦小規模事業者感染拡大防止緊急支援費補助金	○感染防止対策のための資材購入経費などの補助 (上限 20 万円、補助率 4/5)	

※掲載情報は 5 月 22 日現在のものです

大好きな野々市の味×おうち = #ののうちはん

デリバリー・テイクアウト
まとめサイト
「#ののうちはん」は
こちら



<https://www.nonouchigohan.com/>



飲食業者の
デリバリー・テイクアウト
掲載申し込みフォームは
こちら



<https://www.nonouchigohan.com/contact/>

〇野々市の飲食店のデリバリー、テイクアウトまとめサイトを作りました！

飲食業者の皆さんを少しでも支援したいという思いから、市内のデリバリー・テイクアウトまとめサイト「#ののうちはん」を開設しました。好きな飲食店さんの情報を「#ののうちはん」で探してみましょう！好きな味は「#ののうちはん」で共有！「#ののうちはん」の輪が広がることで、皆さん一人一人が野々市の飲食店さんを応援することにつながります。

〇掲載店に支援金を交付します！

サイト掲載店のうち、店内サービスとは別にテイクアウト・デリバリーなど新たな取り組みを実施した飲食業者へ一律5万円の支援金を交付します。

☎ (掲載について) 株式会社ウインズクリエイティブ ☎ 220-7330
(サイト・支援金について) 産業振興課 ☎ 227-6082



コストコ野々市倉庫店様
マスク 6020 枚



株式会社山岸様
ヤマキシ野々市店様
フェイスシールド 2200 枚



みなみ設備工業株式会社様
マスク 2000 枚



株式会社タマガワ・ウイル様
マスク 1000 枚



株式会社天正様
マスク 300 枚、手作りマスク
10 枚、次亜塩素酸水 20 ℓ、ア
ルコール除菌シート 30 枚入り
20 袋、フェイスシールド 50 個、
ゴム手袋 200 枚



柴電気工事株式会社様
マスク 2 万枚



美研デザイン工房様
フェイスシールド
乳幼児用 20 枚、大人用 5 枚

事業者の皆様から新型コロナウイルス感染症の拡大防止のため、
多くの衛生用品をご寄附をいただきました。ありがとうございます。
いただいた物品は、市内医療機関や福祉施設などで活用されています。
※掲載は4月27日～5月15日分（順不同）

野々市市事業継続 緊急支援金

(小売業、飲食サービス業、生活関連サービス業)



☎ 産業振興課 ☎ 227-6082 FAX 227-6254

※中小企業特別支援ブース（市役所1階ロビー）で申請相談を
希望する人は、事前に上記番号へ電話予約して来庁ください

HP <https://www.city.nonoichi.lg.jp/soshiki/12/23186.html>

新型コロナウイルス感染症拡大に伴う外出自粛などによる来客数の減少などで影響を受けている小売店、飲食店、理美容店などに対し支援金を交付します。※市内に店舗を持つ事業者に限る

対象事業者

市内で令和2年4月1日以前から下記に該当する
店舗を営む中小・小規模事業者および個人事業主

【対象業種のうち以下の事項に該当する店舗】

〔小売業〕一般消費者へ対面販売を行う店舗

〔飲食業〕食品衛生許可証を有する店舗

〔生活関連サービス業〕総務省の日本標準産業分
類の中分類で78～80番に属し、下記表に掲載
する店舗

※令和2年4月2日以後に創業した人および対面販売・サービ
スを行わない無人店舗や管理業務のみを行う事務所は対象外

支援金の額

1事業者あたり一律 **10万円**

※市内で複数店舗を営む場合も一律

申請方法

申請書類を次の宛先に郵送してください。

〒921-8510 野々市市三納1丁目1番地

野々市市企画振興部産業振興課

受付期限

7月31日(金)まで ※当日消印有効

交付要件

- 令和2年1月～6月の任意の1カ月の売上が
前年同月比で20%以上減少していること
- 市税に滞納がないこと
- 代表者または役員が野々市市暴力団排除条例
に規定する暴力団員でないこと

交付の決定・支払い

交付決定後、約2週間で申請者指定の口座に振り
込みます

提出書類など詳細は市ホームページを確認ください。

対象業種

小 売 業	561	百貨店、総合スーパー	603	医薬品・化粧品小売業（例）ドラッグ ストア、薬局	771	持ち帰り飲食サービス業（例）持ち帰 り弁当屋、クレープ屋、移動販売
	569	その他の各種商品小売業（例）スーパー マーケット	604	農耕用品小売業（例）園芸ショップ	772	配達飲食サービス業（例）宅配ピザ屋、 仕出し屋、デリバリー専門店
	571	呉服・服地・寝具小売業	605	燃料小売業（例）ガソリンスタンド	781	洗濯業
	572	男子服小売業	606	書籍・文房具小売業（例）書店	782	理容業
	573	婦人・子供服小売業	607	スポーツ用品・がん具・娯楽用品・ 楽器小売業	783	美容業
	574	靴・履物小売業	608	写真機・時計・眼鏡小売業	784	一般公衆浴場業
	579	その他の織物・衣服・身の回り品小 売業（例）かばん屋、帽子屋、靴下屋	609	他に分類されない小売業（例）ホーム センター、たばこ店、花屋、宝玉石金属店、 ペットショップ、中古ショップ	785	その他の公衆浴場業（例）スーパー銭湯
	581	各種食料品小売業	761	食堂、レストラン	789	その他の洗濯・理容・美容・浴場業（例） エステティックサロン、ネイルサロン
	582	野菜・果実小売業（例）八百屋	762	専門料理店（例）中華料理店、ラーメン店、 焼肉店、フランス料理店、イタリア料理店、 カレー屋	791	旅行業（例）旅行代理店
	583	食肉小売業	763	そば・うどん店	793	衣服裁縫修理業
飲 食 サ ー ビ ス 業	584	鮮魚小売業	764	すし店	796	冠婚葬祭業
	585	酒小売業	765	酒場、ビヤホール（例）居酒屋、焼き鳥屋、 おでん屋、ダイニングバー	799	他に分類されない生活関連サービス 業（例）写真屋、ペット美容室
	586	菓子・パン小売業	766	バー、キャバレー、ナイトクラブ（例） スナック	801	映画館
	589	その他の飲食料品小売業（例）コンビ ニエンスストア、惣菜屋	767	喫茶店	802	興行場
	591	自動車小売業	769	その他の飲食店（例）ハンバーガー店、 お好み焼き・たこ焼店、サンドイッチ専門 店、たい焼き屋、ドーナツ店	804	スポーツ施設提供業（例）ゴルフ練習 場、ボウリング場、バッティングセンター、 フィットネスクラブ
	592	自転車小売業			806	遊技場（例）ビリヤード場、マージャン店、 ゲームセンター
	593	機械器具小売業（例）電気屋、パソコン ショップ			809	その他の娯楽業（例）カラオケボックス
	601	家具・建具・畳小売業				
	602	じゅう器小売業				

救急活動中の感染防護服装着について

問 白山野々市広域消防本部 ☎ 276-1119



白山野々市広域消防本部では、消防業務の継続と救急医療の崩壊を防ぐため、新型コロナウイルス感染症か否かに関わらず、全ての救急活動で感染防止の強化を行っており、多くの現場で感染防護服を着装しています。

感染防護服を着装した救急活動の撮影や新型コロナウイルス感染症に関連付けたSNSなどへの書き込みは、誤った情報の拡散や関係者への誹謗中傷につながる恐れがありますので、絶対に行わないよう理解と協力をお願いします。

誰かに話を聞いてほしいとき、迷わず相談してください

新型コロナウイルス感染症の影響で、日々の生活でさまざまな変化を強いられストレスを抱えていませんか？特に育児や家族の障害、介護などの悩みを抱えて長期に在宅で過ごすことは、ストレスが増大し虐待にいたる危険性も高まります。一人で悩まず、ぜひ下記の窓口まで相談してください。

■子育てに関することは・・・

子育て支援課子育て支援係 ☎ 227-6077
子育て支援センター菅原 ☎ 248-4634
児童相談所全国共通ダイヤル ☎ 189 (いちばやく)
※最寄りの児童相談所につながります

■高齢者に関することは・・・

本町地区地域包括支援センター ☎ 246-8005
富奥地区地域包括支援センター ☎ 248-7676
郷・押野地区地域包括支援センター ☎ 294-6547
介護長寿課地域包括ケア推進係 ☎ 227-6067

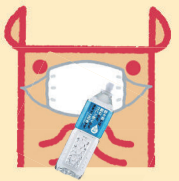
■障害者に関することは・・・

福祉総務課障害福祉係 ☎ 227-6063

■生活困窮に関することは・・・

福祉総務課地域福祉係 ☎ 227-6061
のいち自立生活サポートセンター
(市社会福祉協議会内) ☎ 248-8210

※民生委員・児童委員も地域の身近な相談窓口です。気軽に相談してください。担当民生委員の電話番号は福祉総務課 (☎ 227-6061) まで問い合わせてください



マスク着用時の熱中症に注意！！

新型コロナウイルスの感染予防として国が発表した「新しい生活様式」では、外出先で屋内にいるときや会話をするときには、症状がなくてもマスクの着用を推奨しています。しかし、マスクを着けて過ごすことで体内に熱がこもりやすくなったり、喉の渇きを感じづらくなったりし、熱中症になるリスクが高まる恐れがあります。

また、今年は外出自粛により室内にいて汗をかいていない・運動をしていない傾向にあり、例年よりも身体が暑さに慣れていない可能性があります。のどが渇いていなくても小まめな水分補給をし、適度に休息を取って熱中症を予防しましょう！

健康通信

新型コロナウイルス感染症についての相談・受診の目安が変わりました

相談・受診の前に心掛けてほしいこと

- ・発熱などの風邪症状が見られるときは学校や会社を休み、外出を控える
- ・発熱などの風邪症状が見られたら、毎日、体温を測定して記録しておく
- ・持病のある人で症状に変化がある人、新型コロナウイルス感染症以外の病気が心配な人は、まずは、かかりつけ医などに電話で相談する

帰国者・接触者相談センターなどに相談する目安
相談・受診する目安です。検査については、これまで通り医師が個別に判断します。

【次のような症状はすぐに相談を】

- ・息苦しさ（呼吸困難）、強いだるさ（倦怠感）、高熱などの強い症状がある場合
- ・重症化しやすい人（※）で、発熱や咳などの比較的軽い風邪の症状がある場合
- ※高齢者、糖尿病、心不全、呼吸器疾患（COPDなど）などの基礎疾患がある人や透析を受けている人、免疫抑制剤や抗がん剤などを用いている人
- ・右記以外で発熱や咳など比較的軽い風邪の症状が続く場合（症状が4日以上続く場合は必ず相談してください。症状には個人差がありますので、強い症状だと思う場合にはすぐに相談してください。解熱剤などを飲み続けなければならない人も同様です）

【妊婦の皆さんへ】

念のため、重症化しやすい人と同様に、早めに相談してください。

【子どもがいる人へ】

小児については小児科医による診察が望ましいので、帰国者・接触者相談センターやかかりつけ小児医療機関に電話で相談してください。

医療機関にかかる時のお願い

- ・複数の医療機関を受診することにより感染を拡大した例がありますので、複数の医療機関を受診することは控えてください
- ・医療機関を受診する際にはマスクを着用するほか、手洗いや咳エチケット（咳やくしゃみをする際に、マスクやティッシュ、ハンカチ、袖・肘の内側などを使って、口や鼻をおさえる）の徹底をお願いします

問い合わせ
◆健康推進課
☎248-3511

～受診・相談の目安～

これまで

- ◎風邪の症状や 37.5℃以上の発熱が4日以上続いている
- ◎強いだるさ（倦怠感）や息苦しさ（呼吸困難）がある

新たな目安

- ◎息苦しさ（呼吸困難）、強いだるさ（倦怠感）、高熱などの強い症状
………**すぐに相談**
- ◎比較的軽い風邪の症状が4日以上続く場合
………**必ず相談**

相談窓口

帰国者・接触者相談センター（石川中央保健福祉センター） ☎ 275 - 2250
受付時間／24 時間対応（土日祝日含む）

野々市市の財政事情

令和元年度各会計予算の収入支出の状況（令和2年3月末現在）

一般会計 支出

一般会計 支出済額 160億3623万円(支出割合 85.2%)

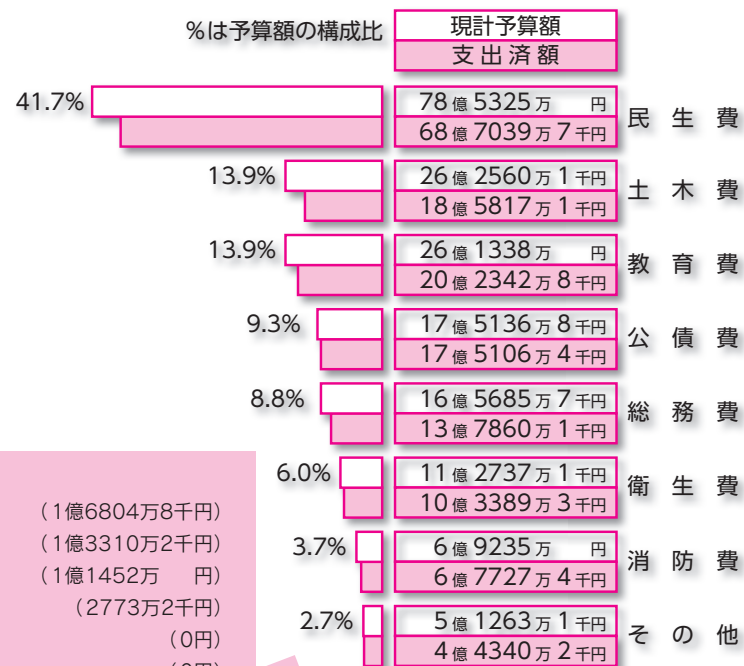
Point!

一般会計

福祉・教育・土木などの市の基本的な事業を実施するための会計です。

公債費

市債の元金返済と、市債や一時的に借り入れた資金の利子のことです。



◆その他の内訳◆（ ）内は、支出済額

議会費	1億7126万4千円	(1億6804万8千円)
商工費	1億4967万円	(1億3310万2千円)
農林水産業費	1億4784万2千円	(1億1452万円)
労働費	3385万2千円	(2773万2千円)
予備費	1000万円	(0円)
災害復旧費	2千円	(0円)
諸支出金	1千円	(0円)

特別会計

会計名	現計予算額	収入済額	支出済額
国民健康保険特別会計	43億6729万円	39億9689万4千円	40億3803万7千円
後期高齢者医療特別会計	5億1866万7千円	4億8306万2千円	3億7921万8千円
介護保険特別会計	27億2927万6千円	23億1857万2千円	24億719万9千円

Point!

特別会計

特定の事業を実施するための独立した会計です。

企業会計

サービスを受けた人からの料金収入で事業を実施することを原則とした会計です。

企業会計

会計名	現計予算額	調定済額	支出発生額
水道事業会計	収益的収入	8億9000万円	8億8994万5千円
	収益的支出	7億8700万円	7億5097万8千円
	資本的収入	3億4900万円	2億3977万6千円
	資本的支出	7億2704万1千円	4億5071万7千円
公共下水道事業会計	収益的収入	11億7800万円	11億7628万6千円
	収益的支出	13億1300万円	12億8231万7千円
	資本的収入	9億33万7千円	7億5505万1千円
	資本的支出	13億3067万7千円	11億7223万3千円

(注)資本的収入額が、資本的支出額に対して不足する額は、損益勘定留保資金などで補填しました。
現計予算額は3月補正後、調定済額及び支出発生額は令和2年3月末現在です。
資本的収入および支出には、それぞれ前年度からの繰越額が含まれています。

市債現在高

目的別区分	現在高
総務債	97億69万4千円
土木債	50億8900万円
教育債	35億9384万7千円
消防債	9億8587万5千円
民生債	5億1442万9千円
公営住宅債	4億1189万4千円
農林水産債	1億8616万2千円
商工債	1億3500万円
衛生債	0円
合計	206億1690万1千円

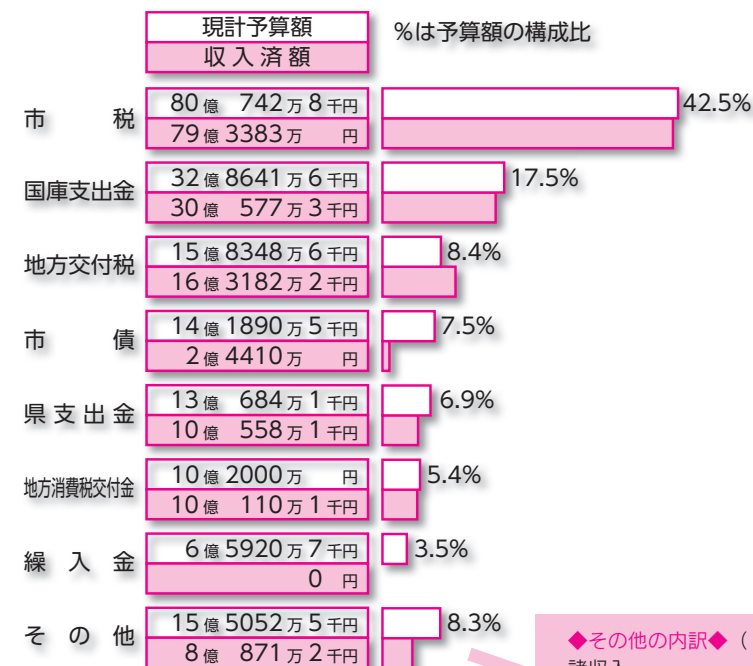
一般会計 現計予算額 188億3280万8千円（市民一人当たり 35万5296円）

現計予算額は、3月補正後の予算額です。予算額には、前年度からの繰越額6億6639万6千円が含まれています。

一般会計 収入

一般会計 収入済額 156億3091万9千円(収入割合 83.0%)

Point!



地方交付税

国から市へ交付される収入の一つで、国の税（所得税、法人税、酒税、消費税、地方法人税）の一部が、一定の基準に基づき交付されます。

市債

長期間にわたり利用される公共施設や道路、公園などの整備に充てるための市の借入金のことです。

地方消費税交付金

一般に消費税と呼ばれている税（税率10%）は、国の収入となる消費税（7.8%）と地方の収入となる地方消費税（2.2%）とを合計したものです。地方消費税交付金とは、この地方消費税の半分が人口（国勢調査）や従業者数（経済センサス）に応じて市町村に交付されるものです。

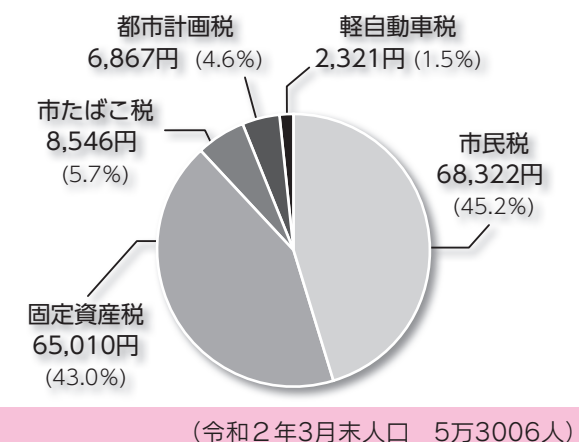
◆その他の内訳◆（ ）内は、収入済額

諸収入	8億7213万1千円	(1億2666万円)
繰越金	1億8763万7千円	(1億8763万7千円)
分担金及び負担金	1億4894万円	(1億2665万7千円)
地方譲与税	1億3080万円	(1億4144万7千円)
使用料及び手数料	8752万4千円	(8888万5千円)
利子割等交付金	5500万円	(5630万円)
自動車取得税交付金	2700万円	(3447万5千円)
財産収入	2060万8千円	(2194万1千円)
寄附金	1188万5千円	(1698万5千円)
交通安全対策特別交付金	900万円	(772万5千円)

Check!

市民一人当たりの市税負担は・・・14万8594円です。

区分	現計予算額	市民一人当たりの額 令和元年度 3月末現在
市民税	36億2150万円	68,322円
固定資産税	34億4592万8千円	65,010円
市たばこ税	4億5300万円	8,546円
都市計画税	3億6400万円	6,867円
軽自動車税	1億2300万円	2,321円
合計	80億742万8千円	151,066円



一般向け 『「イノベーター」で読むアパレル全史』

中野 香織／著
日本実業出版社



シャネル、ディオール、アルマーニ…。心躍るファッション／アパレルの歴史を作り上げてきたキーパーソンを、「イノベーター（変革者）」という視点から紹介する。『読売新聞』『日本経済新聞』ほか掲載を書籍化。

学びの杜のいち カレード 野々市市立図書館
〒921-8845 太平寺四丁目156番地 ☎248-8099
開館時間：午前9時～午後10時
休館日：毎週水曜日、12/29～1/3

●特集展示（児童）『うちでたのしくすごそう！』

皆さんはどんな「うち時間」を過ごしていますか？季節は梅雨に入り、雨が降って室内で過ごす日も増えていきます。でも大丈夫！お出かけやお外遊びができなくても、楽しい「うち時間」を過ごして、笑顔いっぱいの毎日をすごそう！

※6月に開催を予定していた各おはなし会は、新型コロナウイルス感染拡大防止のため中止します

Tトピックス
Topics

市立小中学校生へマスクインナー配布

市は、新型コロナウイルス感染症の拡大防止のため、市立小中学校生へ向けてマスクインナーを配布しました。これは、マスクの内側にセットすることでウイルスの侵入やマスクの汚れを防ぐもので、インナー自体は水洗いで繰り返し使用も可能です。児童3,390人と生徒1,452人に1人あたり5枚ずつ配布しました。

5月7日(木)には、野々市小学校へ休校中に取り組む課題を受け取りに来た保護者と児童らに、栗市長と泉校長がマスクインナーを手渡しました。他の学校へ通う児童生徒にも各学校を通して配布されています。



「新しい生活様式」の実践例として挙げられている一人ひとりの基本的感染対策をイラストで紹介しました。感染拡大を防ぐには、日常生活での心掛けが何よりも大切です。「新しい生活様式」を取り入れ、「新しい日常生活」を送りましょう。

「新しい生活様式」で送る
「新しい日常生活」

市ホームページ
「新型コロナウイルス感染症についてのお知らせ」
二次元バーコード

Dぼくのわたしの夢
dream

保育園の先生になりたい
関 優亜さん
御園小学校2年生



大工さんになりたい
亀田 大侑くん
菅原小学校4年生



人生 100 年
60歳以上
シニアの新しい働き方
野々市市
シルバー人材センター
野々市市白山町8-15
(☎294-8303)
野々市市シルバー 検索
高齢者活躍人材確保育成事業
石川県シルバー人材センター連合会

短期間部屋を借りたい方へ
特別キャンペーン!!
こんな使い方が出来ます
ウィークリーマンション
便利な「ゲストハウス NONO」
野々市市稲荷 2-142 リライフビル 4F 402
090-4681-4101 (担当：東原)

情熱、技術、そして挑戦
～ Design for the Future ～
株式会社 日本海コンサルタント
代表取締役社長 黒木 康生
野々市支店長 浦 正光
本社 金沢市泉本町2丁目126番地
TEL 076-243-8258 (代)
支店 野々市・富山・新潟・上越・関東・長野・東京・関西
和歌山・福井・仙台・七尾・小松・加賀・白山・能美
H http://nihonkai.co.jp/

叙位
従五位
故 村上 維喜 氏 (新庄五丁目)
野々市中学校
長などを歴任
し、学校教育
の振興に貢献
された。

叙勲受章者
危険業務従事者叙勲が授与され、市内からは1人が受章されました。
危険業務従事者叙勲
瑞宝双光章
竹中 強氏 (押野七丁目)
石川県警察警
視正などを歴
任し、県内の
治安維持に貢
献された。

ご寄附
ありがとうございます
若松 典子様
フェイスシールド 50 枚
※事業者の皆様からの新型コロナ
ウイルス感染症拡大防止に
係る物品のご寄附については
7 ページに掲載しています
5 千円

表彰
厚生労働大臣特別表彰
前川 一夫氏
(本町5丁目)
多年にわたり民生委員・児童委員
として、地域福祉の向上に多大な貢
献をされた。

入札結果
1000万円以上(税込込み)
4月分入札

■公共下水道事業 污水管布設工事 二日市第一処理分区 第27工区 予定価格 1727万円 落札価格 1672万円 落札者 (株)野々市工建	■公共下水道事業 污水管布設工事 二日市第一処理分区 第28工区 予定価格 1666万5千円 落札価格 1595万円 落札者 (株)河合組	■公共下水道事業 污水管布設工事 二日市第一処理分区 第29工区 予定価格 1705万円 落札価格 1617万円 落札者 (株)升方工務店	■公共下水道事業 污水管布設工事 中林第一処理分区 第13工区 予定価格 1141万8千円 落札価格 1100万円 落札者 (株)堀建設	■郷用水排水施設整備事業に伴う 下水道移設補償工事 第1工区 予定価格 1210万円 落札価格 1166万円 落札者 (株)拓土建設	■R2・1 中林土地地区画整理事業 に伴う配水管布設工事 第1工区 予定価格 1714万9千円 落札価格 1518万円 落札者 ふじまさ
---	---	---	--	--	--

『ありがとう』
想いをかたちにして伝えたい。
フューナラルホール
野々市 天祥閣
豊富な経験をもとに社葬から小規模葬、家族葬
まであらゆるご葬儀に対応します。
安心の24時間受付 寝台車昼夜運行
☎ 0120-800-448
野々市市矢作2丁目111 TEL.076-294-4141
URL http://www.tensyokaku.co.jp

■R2・2 郷用水工事に伴う配水 管移設工事 予定価格 1944万8千円 落札価格 1730万3千円 落札者 (株)中川設備工業	■R2・3 西部中央土地地区画整理 事業に伴う配水管布設工事 第1 工区 予定価格 1729万2千円 落札価格 1529万円 落札者 石川工業	■R2・4 西部中央土地地区画整理 事業に伴う配水管移設工事 予定価格 1908万5千円 落札価格 1774万9160円 落札者 (株)橋設備工業	■野々市市中林土地地区画整理事業 四十万末松線歩道舗装工事 第2 工区 予定価格 1596万1千円 落札価格 1509万2千円 落札者 (株)金沢舗道
--	--	---	--

6月生まれ HAPPY BIRTHDAY!

1歳のののいちっ子

<p>R1.6.26 生まれ</p>  <p>お姉ちゃんと遊ぶの大好き!</p> <p>たみや せい 民谷 晴くん (郷2)</p> <p>父:賢司さん 母:和世さん</p>	<p>R1.6.27 生まれ</p>  <p>毎日ニコニコ Happy ☆</p> <p>うめだ たいが 梅田 泰虎くん (菅原町)</p> <p>父:恵輔さん 母:由紀乃さん</p>	<p>R1.6.15 生まれ</p>  <p>食べるの大好き! だいすき♡</p> <p>やぶ あやの 数 彩乃ちゃん (新庄3)</p> <p>父:浩さん 母:美子さん</p>	<p>R1.6.27 生まれ</p>  <p>ねーねと遊ぶの大好き!</p> <p>やなせ しき 柳瀬 至希くん (堀内3)</p> <p>父:友治さん 母:美緒さん</p>
<p>R1.6.1 生まれ</p>  <p>いちごが大好き!</p> <p>ながわ ゆい 中川 結葉ちゃん (御経塚1)</p> <p>父:昌紀さん 母:真寿美さん</p>	<p>R1.6.24 生まれ</p>  <p>ぶつくりほつぺが可愛い♡</p> <p>ひらやま ひなつ 平山 陽月ちゃん (押越1)</p> <p>父:辰幸さん 母:朋恵さん</p>	<p>R1.6.4 生まれ</p>  <p>早くおさんぽしたい♡</p> <p>たかむら しづき 高村 紫月ちゃん (稲荷2)</p> <p>父:健太郎さん 母:萌子さん</p>	
<p>R1.6.21 生まれ</p>  <p>お兄ちゃん一緒に遊ぼうよ♡</p> <p>しも のいな 下野 新奈ちゃん (堀内5)</p> <p>父:和弘さん 母:今日子さん</p>	<p>R1.6.12 生まれ</p>  <p>パパみたいに優しい男になるぞ!</p> <p>きたむら ひかる 北村 光くん (扇が丘)</p> <p>父:守さん 母:好美さん</p>	<p>R1.6.24 生まれ</p>  <p>食べるの大好き! 大きくなるぞ☆</p> <p>うらの りょうは 浦野 零蓮くん (藤平田1)</p> <p>父:圭翔さん 母:新名さん</p>	<p>R1.6.19 生まれ</p>  <p>野々市のお米はおいしい♡</p> <p>みやぎし いっ喜 宮岸 いっ喜くん (蓮花寺町)</p> <p>父:裕一さん 母:麻耶さん</p>

HAPPY BIRTHDAY!

1歳のののいちっ子 募集中!

発行月に1歳になる市内に住む子どもの写真を募集しています。子どもの写真(データ推奨)に①子どもの氏名・ふりがな ②生年月日 ③性別 ④住所 ⑤両親の氏名・ふりがな ⑥日中に連絡が取れる電話番号 ⑦一言コメント(子どもが話す立場で15文字以内)を添えてメール、郵送または持参で応募してください。(メールに写真データを添付しての応募を推奨します。その場合はタイトルを「1歳のののいちっ子応募」としてください。現像写真を郵送または持参する場合、写真は返却しません)

次号は7月生まれです。

募集期間 6月15日(月)まで(応募多数は抽選)

★抽選結果などについて、発行前の事前連絡はありません。

★申し込みにあたり、ホームページやマチイロへの掲載に同意したものとします。

★メールでの申し込みの場合、メールのデータサイズを3MB未満にしてください。携帯電話からの応募の場合、写真のサイズを最大にしてください。コメントは絵文字を使わずに、(ハート)、(星)、(音符)、(笑顔)というように代替表記してください。

☎ 921-8510 石川県野々市市三納一丁目1番地
野々市市役所 企画振興部 市民協働課 ☎ 227-6056
mail: kyoudou@city.nonoichi.lg.jp

環境にやさしい植物油インク、有害な廃液を出さない「水なし印刷」方式、読みやすい「ユニバーサルデザインフォント」を採用しています。

