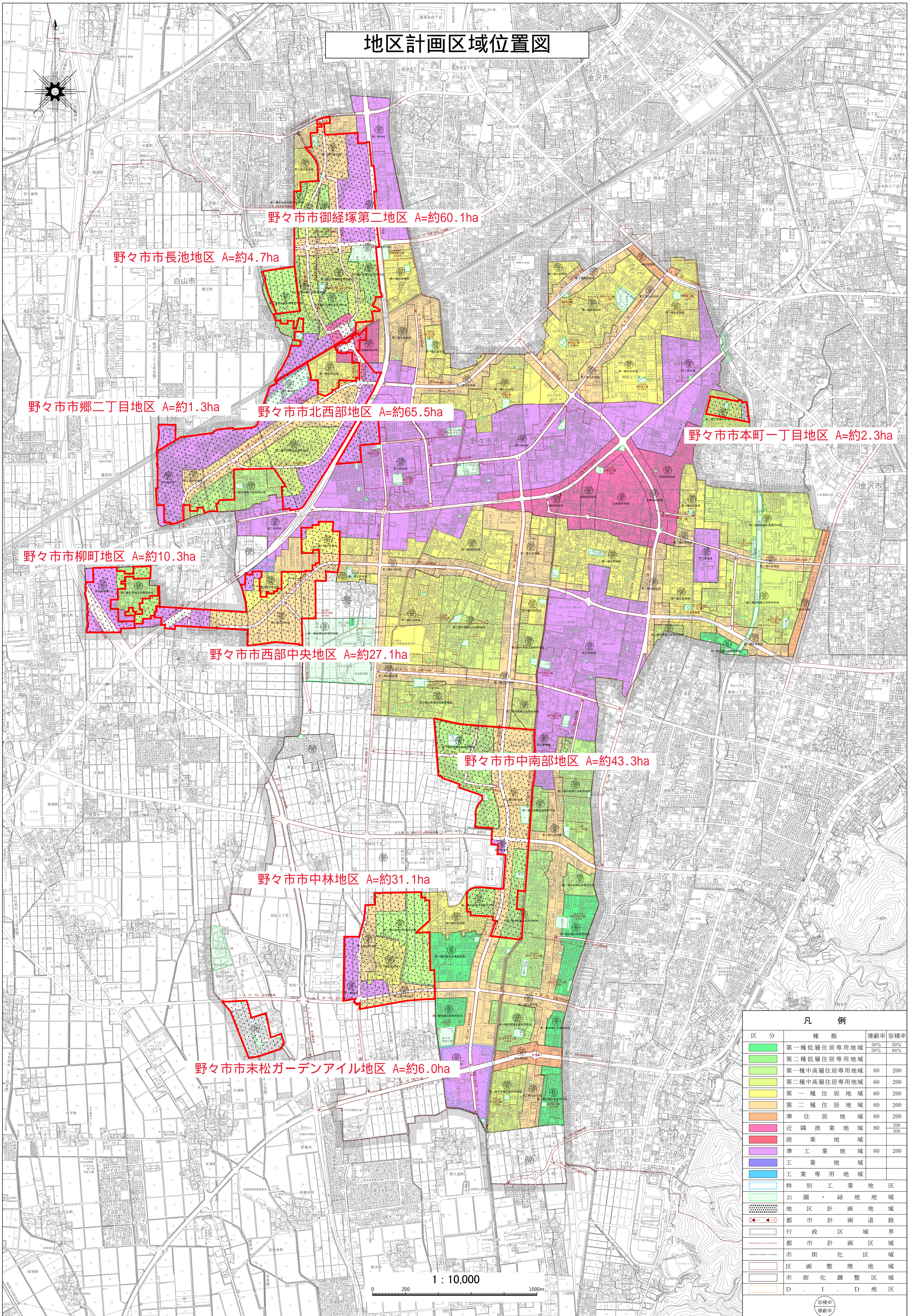


# 地区計画区域位置図



野々市市御経塚第二地区 A=約60.1ha

野々市市長池地区 A=約4.7ha

野々市市郷二丁目地区 A=約1.3ha

野々市市北西部地区 A=約65.5ha

野々市市本町一丁目地区 A=約2.3ha

野々市市柳町地区 A=約10.3ha

野々市市西部中央地区 A=約27.1ha

野々市市中南部地区 A=約43.3ha

野々市市中林地区 A=約31.1ha

野々市市末松ガーデンアイル地区 A=約6.0ha

## 凡例

区分	種類	建蔽率	容積率
[Green Box]	第一種低層住居専用地域	30%	50%
[Light Green Box]	第二種低層住居専用地域	50%	80%
[Yellow-Green Box]	第一種中高層住居専用地域	60	200
[Yellow Box]	第二種中高層住居専用地域	60	200
[Orange Box]	第一種住居地域	60	200
[Light Orange Box]	第二種住居地域	60	200
[Pink Box]	準住居地域	60	200
[Red Box]	近隣商業地域	80	200
[Purple Box]	商業地域	200	300
[Light Purple Box]	準工業地域	60	200
[Dark Purple Box]	工業地域		
[Blue Box]	工業専用地域		
[Light Blue Box]	特別工業地域		
[Green with Dots Box]	公園・緑地地域		
[Red Dotted Box]	地区計画地域		
[Red Line]	都市計画道路		
[Grey Line]	行政区域界		
[Red Dashed Line]	都市計画区域		
[Black Dashed Line]	市街化区域		
[Red Outline]	区画整理地域		
[Black Outline]	市街化調整区域		
[Orange Outline]	D I D 地区		

1 : 10,000

0 200 1000m